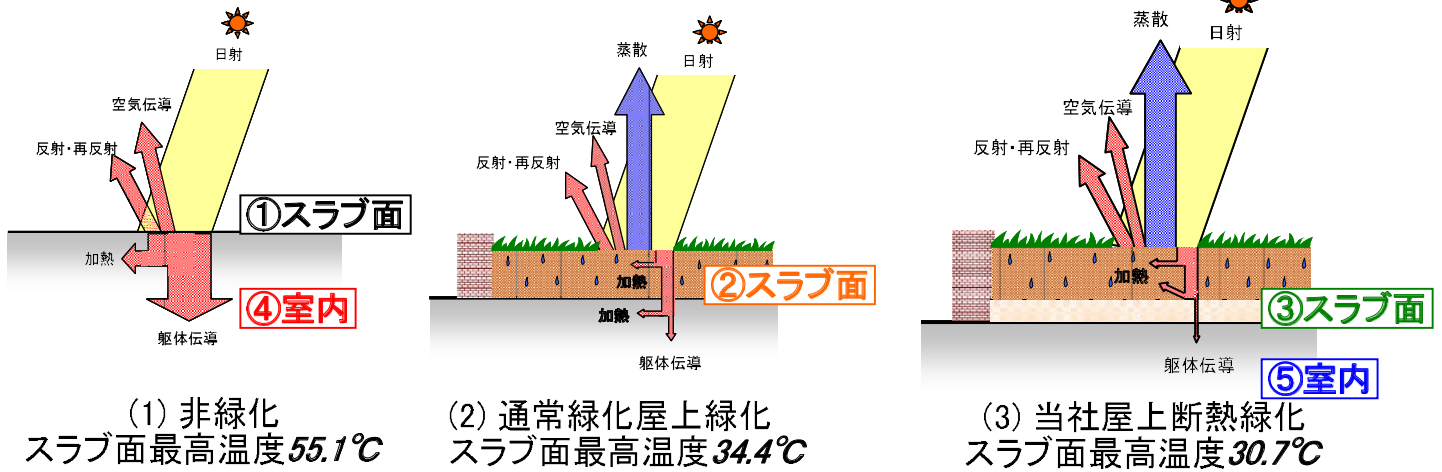


Kaisui屋上外断熱緑化システム

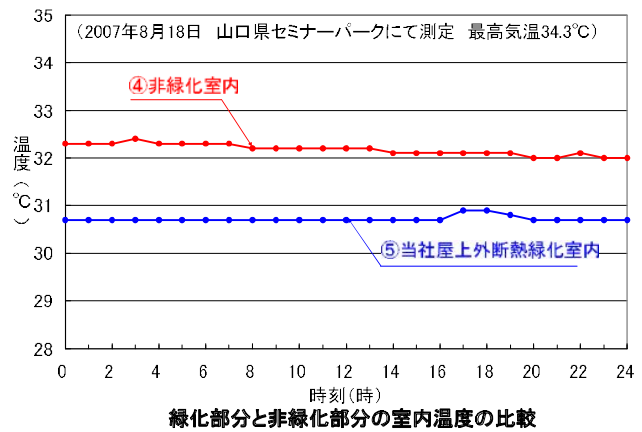
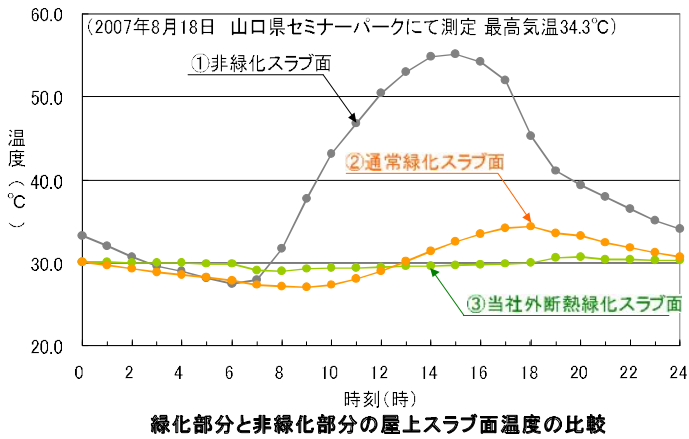
屋上外断熱緑化による省エネルギー効果

屋上面は太陽日射熱により常に加熱されています。
当社システムを用いることにより、日射熱を緩和することができます。

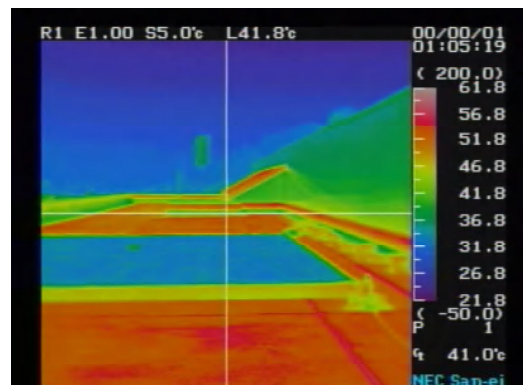
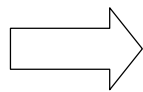
屋上の熱移動の模式図



温度変化



屋上緑化空間の表面温度分布



(2007年8月22日 13:00 山口県セミナーパークにて測定)